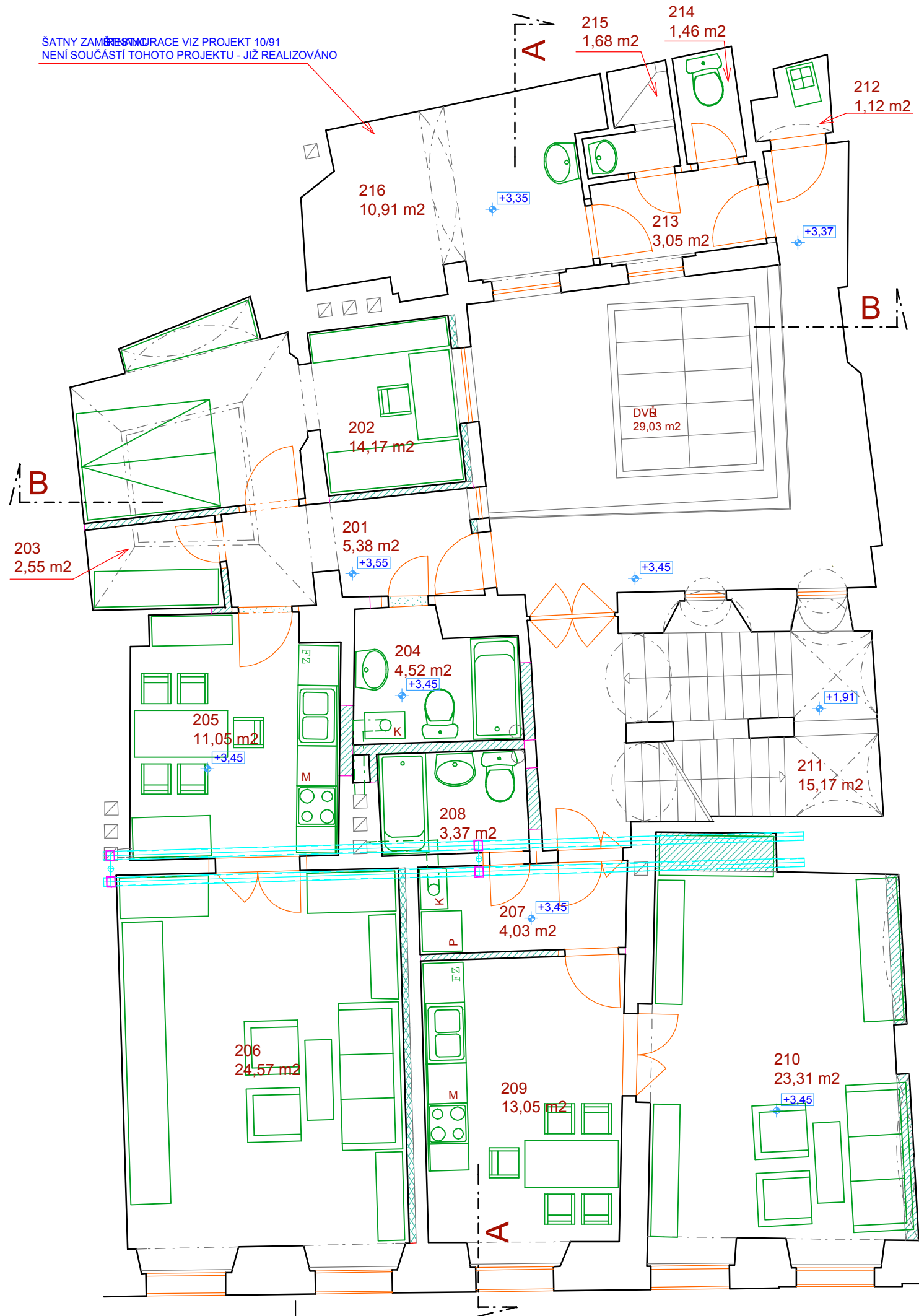


ŠATNY ZAMĚŘENÍ VIZ PROJEKT 10/91
 NENÍ SOUČÁSTÍ TOHOTO PROJEKTU - JIŽ REALIZOVÁNO



| Č. M. | ÚČEL MÍSTNOSTI | m ² | PODLAHA | STĚY | STROP |
|-------|-------------------|----------------|---------|-----------------|----------------|
| 201 | Předstí | 5,38 | P3 | keramická dlaž. | vápenná omítka |
| 202 | Ložnice | 14,17 | P3 | prkenná podl. | vápenná omítka |
| 203 | Komora | 2,55 | P3 | prkenná podl. | vápenná omítka |
| 204 | Koupelna | 4,52 | P4 | keramická dlaž. | vápenná omítka |
| 205 | Kuchyň | 11,05 | P3 | keramická dlaž. | vápenná omítka |
| 206 | Obývací pokoj | 24,57 | P3 | prkenná podl. | vápenná omítka |
| 207 | Předstí | 4,03 | P3 | keramická dlaž. | vápenná omítka |
| 208 | Koupelna | 3,37 | P3 | keramická dlaž. | vápenná omítka |
| 209 | Kuchyň | 13,05 | P3 | keramická dlaž. | vápenná omítka |
| 210 | Obývací pokoj | 23,31 | P3 | prkenná podl. | vápenná omítka |
| 211 | Domovní schodiště | 15,17 | P3 | keramická dlaž. | vápenná omítka |
| 212 | Úklidová komora | 1,12 | P3 | keramická dlaž. | vápenná omítka |
| 213 | Předstí | 3,05 | P3 | keramická dlaž. | vápenná omítka |
| 214 | WC | 1,46 | P3 | keramická dlaž. | vápenná omítka |
| 215 | Sprcha | 1,68 | P3 | keramická dlaž. | vápenná omítka |
| 216 | Šatna zaměření | 10,91 | P3 | keramická dlaž. | vápenná omítka |

| | | |
|----------------|----------------|-------------------------------------|
| CELKOVÁ PLOCHA | 139,39 | Plocha dvora - 29,03 m ² |
| BYT 1+1 | CELKOVÁ PLOCHA | 43,76 m ² |
| BYT 1+2 | CELKOVÁ PLOCHA | 62,24 m ² |

- Stávající konstrukce
- Bourané konstrukce
- Nové zděné konstrukce
- Nové betonové konstrukce
- Tepelné izolace

Nedílnou součástí tohoto projektu je projekt STATIKY !!
 Poznámka: Rozměry konstrukcí dle původních plánů na stavbě +0= 190,54

| | | |
|-------------|--|-------------------------------------|
| zakázka | STAVEBNÍ ÚPRAVY OBJEKTU U LUŽICKÉHO SEMINÁŘE 38/109 - PRAHA 1 | |
| část výkres | arch stav | spolupráce |
| | 2.NADZEMNÍ PODLAŽÍ | z.č. 018 104 stupeň stav. povol. |
| odbětel | ing. J. Postránecká - Gutova 18 - Praha 10 | mřítko 1: 50 datum 07.2005 |
| | | A 4 |